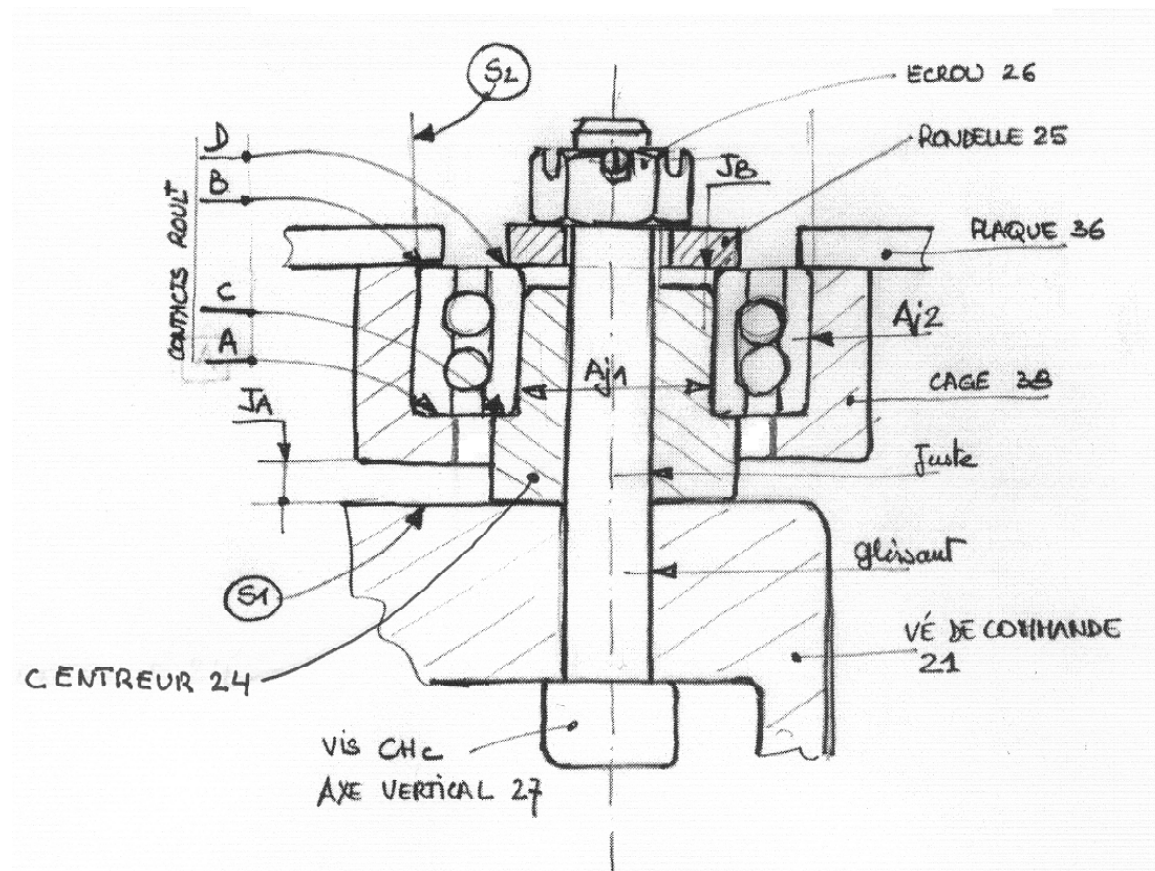


### 1.3. Analyse de la liaison L1 chape porte pales / vé de commande

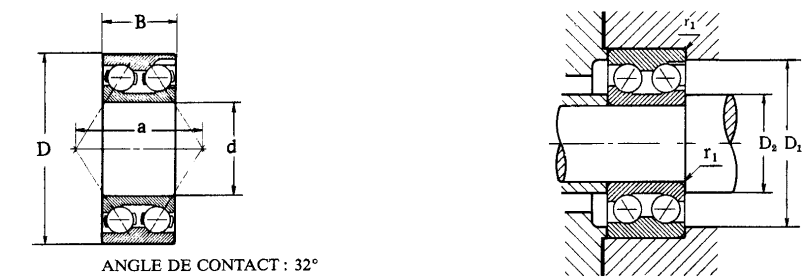
**Dessin à main levée de la liaison (échelle approximative 1)**



## Construction volumique du centreur 24

Dessin de l'esquisse et de la cotation fonctionnelle associée	Opération volumique de génération	Perspective du volume créé

### Spécifications constructeur du roulement (référence 3206)



SYMBOLE	DIMENSIONS (mm)				EPAULEMENTS ET CONGES (mm)				
	d	D	B	a	D <sub>1</sub>		D <sub>2</sub>		r <sub>1</sub>
					Mini (*)	maxi	mini	Maxi(*)	Maxi
3205	25	52	20,6	34,5	45	46	31	31	1
3206	30	62	23,8	40,5	54	56	36	37	1
3207	35	72	27	47	63	65	42	43	1,1
(*) valeur d'épaulement permettant le démontage						73	47	48	1,1

### Solutions constructives des arrêts axiaux du roulement (référence 3206)

Arrêt repéré :	Solution constructive
A	
B	
C	
D	